



9

Accounting  
Automation

## **ENTRE NA ERA DE AGILIDADE DOS ESCRITÓRIOS DE CONTABILIDADE**

Chegou o momento de viragem na rotina mensal dos Escritórios de Contabilidade. As horas intermináveis dedicadas ao lançamento manual de documentos de compras e vendas dos seus clientes têm os dias contados.



9

## ERP PRIMAVERA

A solução PRIMAVERA Accounting Automation (PAA) é um motor de aceleração da atividade do setor, que automatiza os lançamentos na Contabilidade PRIMAVERA, através da integração automática dos dados com origem no SAF-T(PT), e-fatura, solução de faturação Jasmin e outros. Acelere os lançamentos de documentos no ERP PRIMAVERA.

---

***Acelere os lançamentos de documentos no ERP PRIMAVERA. Entre na nova era digital e surpreenda os seus clientes com um serviço diferenciador de consultoria de gestão.***



### SAF-T(PT)

Basta selecionar o ficheiro SAF-T(PT) e automaticamente o conteúdo do documento será integrado na estrutura de dados da aplicação ou importado diretamente para a Contabilidade PRIMAVERA.



### e-fatura

Selecione um intervalo de datas e automaticamente a solução importa para a sua estrutura de dados os documentos que constam no e-fatura.



### Jasmin

Apenas precisa de definir um intervalo de datas para que automaticamente a aplicação importe para a sua estrutura de dados os documentos de vendas gerados no Jasmin, uma solução de faturação Cloud da PRIMAVERA.



### Outras integrações

Adicione outras integrações de documentos com origem em distintas plataformas externas.

## CONHEÇA O NOVO DINAMISMO DA ERA DIGITAL COM O PRIMAVERA ACCOUNTING AUTOMATION:

### Rapidez e facilidade de organização dos lançamentos

Simplifique a gestão dos lançamentos. A solução dispõe de um ambiente de trabalho otimizado com um dashboard inicial que ajuda a organizar as operações mensais de cada cliente, a identificar as ações pendentes, e a pesquisar rapidamente a informação pretendida. Permite ainda visualizar os documentos pendentes, alinhar a ordem de integração com a ordem dos documentos físicos (no caso das compras), descartar documentos, associar templates de descodificação, tratar reflexões, associar documentos digitais e processar integrações em lote.

**O PAA dispõe ainda de um mecanismo inteligente de sugestão de templates, que auxilia na definição das regras de ligação à Contabilidade.**

### Produtividade nas operações diárias

O PAA promove a produtividade individual através de um conjunto de mecanismos que aceleram a execução das operações rotineiras, nomeadamente:

- ✓ Importação de documentos por origem
- ✓ Lançamento de documentos na Contabilidade PRIMAVERA
- ✓ Reconciliação dos documentos pendentes com os já lançados (manualmente) no ERP
- ✓ Resumo de lançamentos efetuados
- ✓ Dashboards personalizados
- ✓ Consulta de documentos finalizados

## Reconciliação automática

Usufrua de mecanismos que garantem a reconciliação automática dos documentos pendentes no PAA com aqueles que já foram lançados no ERP PRIMAVERA, com a grande vantagem de poder selecionar entre vários critérios de reconciliação.

## Certeza quanto ao rigor dos números

Os dados que constam nos documentos são exatamente aqueles que são importados para a aplicação, não existindo qualquer margem para erros ou inconsistência da informação. Para garantir rigor absoluto da informação, depois de carregados, os dados são ainda validados pelo Contabilista Certificado. Assim, tem garantias de rigor, coerência e consistência da informação.

The screenshot displays the PRIMAVERA Accounting Automation interface. The main window shows a table of pending documents with columns for 'Vendas' and 'Compras'. A context menu is open over a document entry, listing actions: 'Importar Documentos', 'Reconciliar Documentos', 'Contabilizar Documentos', and 'Resumo Documentos'. A tooltip titled 'Avisos de Importação' is also visible, providing details on pending documents for specific months in 2017.

Vendas		Compras	
Origem	(Pendentes)	Origem	(Pendentes)
SAF-T	2		57
Jasmin	3		
SAF-T	29		

**Avisos de Importação**

- 01 - 2017 nº documento(s) pendentes 7
- 02 - 2017 nº documento(s) pendentes 16
- 03 - 2017 nº documento(s) pendentes 18
- 04 - 2017 nº documento(s) pendentes 18

57 07/06/2017

- Importar Documentos
- Reconciliar Documentos
- Contabilizar Documentos
- Resumo Documentos

Detalhe das operações pendentes

Seleção da operação a realizar

## Agilidade na gestão interna do próprio Escritório

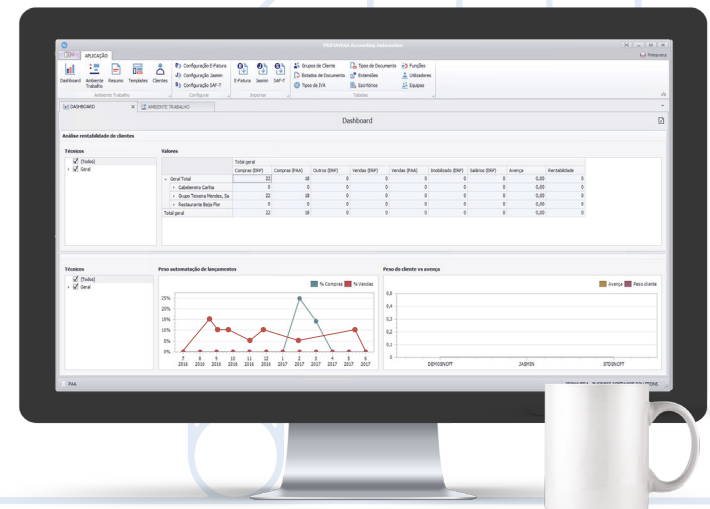
A solução está automaticamente sincronizada com o ERP PRIMAVERA e foi desenvolvida numa ótica de complementaridade, evitando a redundância de configurações. Desta forma, simplifica a gestão interna da própria estrutura, permitindo uma visão e gestão por escritórios, por equipas, por utilizadores e funções de utilizadores ou por grupos de clientes. Otimiza ainda a gestão operacional através da associação de clientes a equipas de trabalho, assegurando uma visão global e o controlo da atividade.

## Diferenciação pela qualidade do serviço prestado

Aumente a eficiência interna do seu Escritório e ganhe tempo para o apoio à gestão dos seus clientes. Eles irão apreciar o contributo para a rentabilidade crescente do negócio e poderá posicionar-se como um parceiro global.

## Adira já à nova era da contabilidade colaborativa

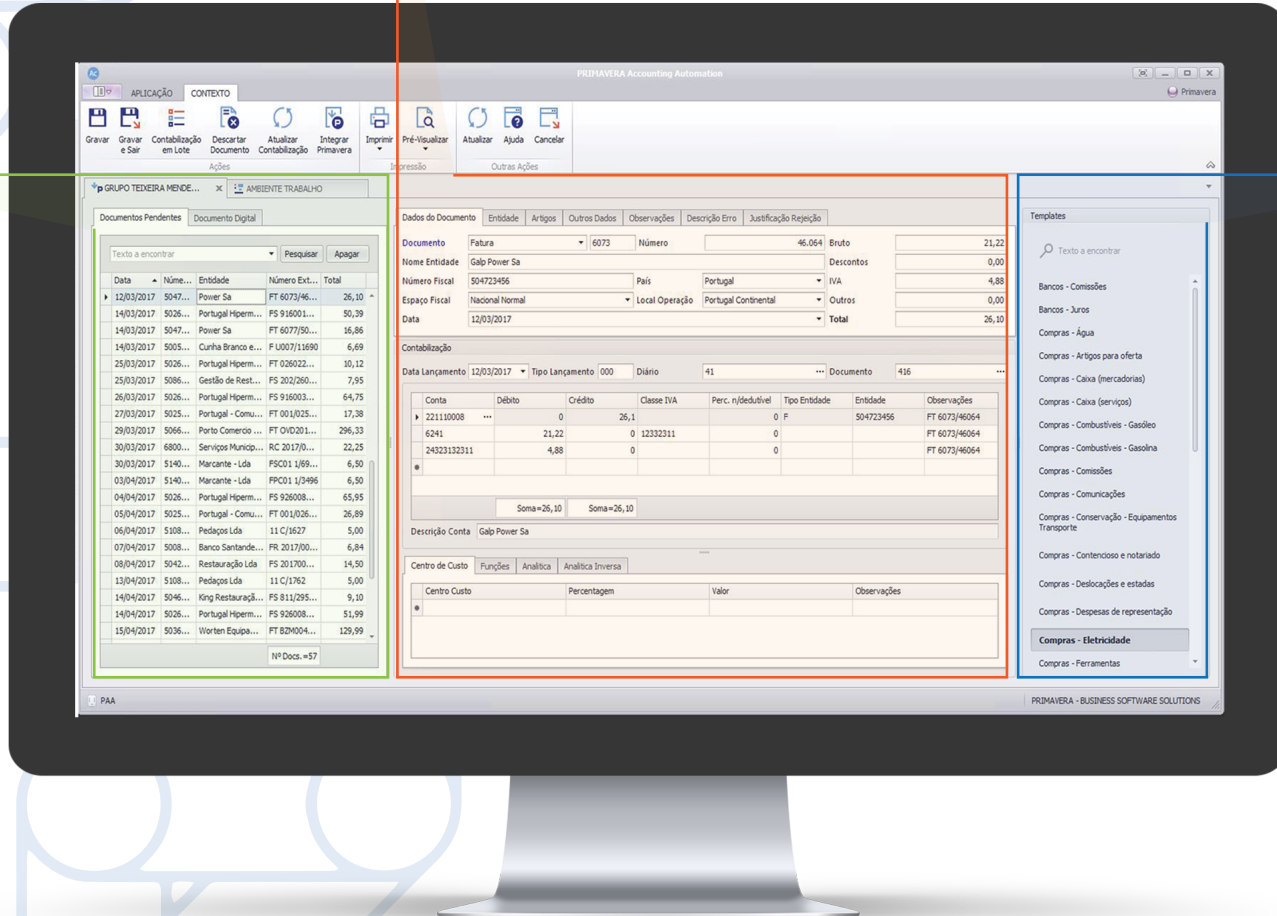
A integração com a solução de faturação cloud Jasmin, além de lhe permitir automatizar os processos de contabilização dos seus clientes, proporciona um trabalho colaborativo com enorme valor acrescentado para os seus clientes.



Neste espaço só precisa de validar a sugestão de contabilização e esta será integrada automaticamente na Contabilidade PRIMAVERA

Lista de documentos pendentes e documentos a lançar

Sugestão automática do tipo de lançamento





Business Software Solutions  
[www.primaverabss.com](http://www.primaverabss.com)

## PORTUGAL

---

Braga

Edifício PRIMAVERA  
Lamações  
4719-006 Braga

Lisboa

Edifício Arquiparque II  
Av. Cáceres Monteiro nº10, 6º  
1495-192 Algés  
[www.primaverabss.com/pt](http://www.primaverabss.com/pt)  
T (+351) 253 309 900

Email [comercial@primaverabss.com](mailto:comercial@primaverabss.com)

