



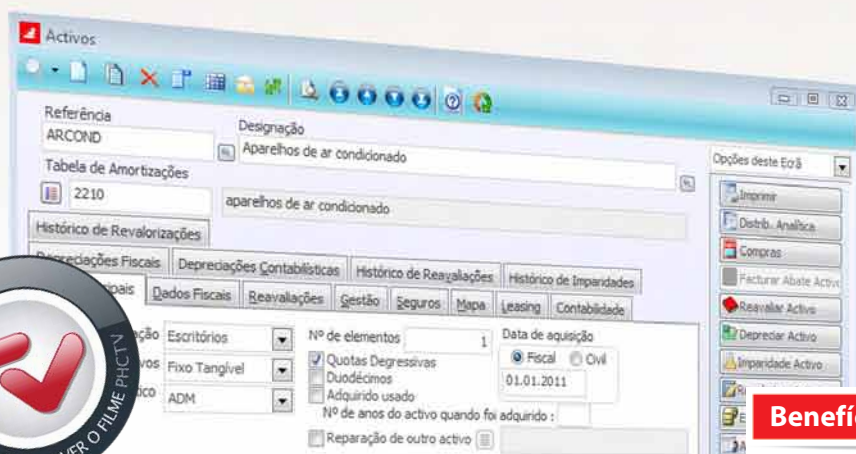
PHC Imobilizado CS

O controlo total dos ativos imobilizados da empresa

O processamento automático das amortizações/ depreciações e das reavaliações dos ativos que compõem o imobilizado da empresa.

Visite www.phc.pt

**BUSINESS
AT SPEED**



A partir da ficha do ativo pode controlar toda a sua informação bem como o seu historial.



Destinatários

Todas as empresas que necessitem de gerir informaticamente todos os seus ativos e respetivas operações

Solução

- Cadastro e histórico de ativos
- Depreciações/Amortizações
- Reavaliações
- Imparidades
- Revalorizações
- Abates
- Mapas Legais

Benefícios

- Gestão completa do património imobilizado
- Impressão de mapas legais obrigatórios
- Processamento de amortizações, reavaliações, imparidades e revalorizações
- Possibilidade de integração com os módulos PHC Gestão CS e PHC Contabilidade CS



Principais funcionalidades

- Gestão de património.
- Controlo de seguros e leasings.
- Emissão de etiquetas para identificação de ativos.
- Processamento automático de depreciações.
- Cálculo completo das reavaliações.
- Simulação de processamentos.
- Impressão de todos os mapas legais.
- Integração com as Compras (módulo PHC Gestão CS).
- Rápida consulta de documentos de compra de cada ativo.
- A possibilidade de faturar o Abate do Ativo.
- Integração com a Contabilidade (módulo PHC Contabilidade CS).
- Análises de totais globais, por conta, etc.
- Facilidade na introdução rápida do histórico de cada Ativo.
- Efetuar o Inventário Físico dos Ativos.
- Processamento de Imparidades.
- Processamento de Revalorizações.

Esta aplicação foi desenhada com o objetivo de **gerir e controlar a gestão do imobilizado de qualquer empresa**. Permite assim, controlar, para cada ativo, as suas depreciações ou amortizações, as reavaliações, as imparidades, as revalorizações, contratos de locação financeira, seguros, dados para ligação à contabilidade, etc.

Introduzidas e preenchidas as fichas dos ativos (que podem ser criadas a partir do ficheiro de compras, no caso de possuir o módulo PHC Gestão CS) e respetivas operações sobre estes, podemos obter todos os mapas e análises vitais a esta área como, por exemplo, os mapas de depreciações, de reavaliações, de mais ou menos valias, entre outros.

Assim, resumidamente a utilização deste software permite:

- A introdução da ficha completa de cada ativo, com informação sobre o(s) centro(s) de custo a que pertence, localização, tipo de ativo, número de elementos e restante informação identificadora do ativo;
- Controlar os Ativos não correntes detidos para venda;
- Controlar os dados de ativos em leasing, incluindo o plano financeiro pormenorizado;
- Gerir os seguros de cada ativo;
- A impressão de mapas definidos pelo utilizador com os dados dos ativos que desejar;
- O processamento automático das amortizações/depreciações com os dados definidos na ficha do ativo;
- O cálculo automático das reavaliações, bastando para isso introduzir o respetivo Decreto-Lei;
- O processamento de Imparidades/Reversões;
- O processamento de revalorizações com base no método da reexpressão do valor;
- Imprimir um a um ou todos de seguida, dezenas de mapas legais de amortizações e reavaliações, poupando assim muito tempo e trabalho administrativo;
- Imprimir o mapa de mais e menos valias;
- Imprimir o modelo 40 para bens em leasing;
- Efetuar análises completas do património e respetivas amortizações e depreciações acumuladas e do exercício;
- Efetuar o Inventário Físico dos ativos e a respetiva conferência entre ativos contados e os existentes em registo

no ficheiro de ativos;

- A integração completa com o módulo PHC Gestão CS na área de compras, ou seja, ao lançar o documento de compra a fornecedores pode, de imediato, criar um novo ativo ou atribuir esse documento ao valor de aquisição de determinado ativo já introduzido;
- A integração completa com o módulo PHC Contabilidade CS na área de depreciações, reavaliações, alienações/abates, imparidades e revalorizações de ativos permite lançar na contabilidade, incluindo por centro analítico, de uma forma simples e rápida, todos os movimentos relativos aos processamentos realizados neste software;
- A utilização de datas civis e datas fiscais;
- Obter, a qualquer momento, todos os dados estatísticos sobre o património imobilizado, nomeadamente, total em valor, amortizações acumuladas, valor dos ativos por localização ou por centro de custo, etc.
- Cálculo automático do valor do ativo a partir da compra, considerando o pro-rata;
- Para um arranque rápido na utilização deste sistema, existem diversas formas de introduzir a informação sobre valores de aquisição, amortizações e reavaliações já realizadas no passado.

Processamento das Amortizações/ Depreciações

Pode processar de uma forma totalmente automática as depreciações de todos os ativos ou de um grupo de ativos. Este automatismo permite ainda a definição de uma taxa a aplicar nas depreciações para um determinado conjunto de ativos.

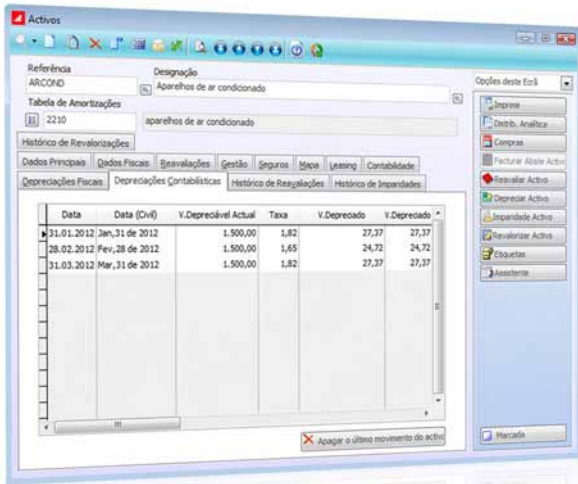


Referência #	Designação #	Tabela #	Localização #
MEZ2344	Veículo Ligero de Mercadorias (Ford)	2375	
IZ-45-OT	Veículo Ligero de Mercadorias (Renault)	2375	
78-25-7D	Veículo Ligero de Mercadorias (Seat)	2375	
PHCCENTROPOSSE	Software PHC Enterprise	2440	
MAGZUPC	Equipamento e máquinas eletrónicas	2200	
ANCOPO	Equipamento de ar condicionado	2218	Banheiros
CEFORMA	Equipamento de centro de formação profissional	2245	
REPARAMENTAS	Varias ferramentas de desgaste rápido	2283	
COMP1	Computador Acer	2240	LESM
COMP2	Computador HP	2240	
COMP3	Perif. HP Scanjet	2240	
MOGA90	Trabalho 90	2281	
QTEC150	QTEC S 200	2281	Externa
MOTOROLA13	Motorola v3x	2281	

Apenas com um clique, seleciona os ativos para os quais pretende processar as Amortizações. Os ativos que não reunirem as condições para serem processadas às respetivas Amortizações, não ficam automaticamente validadas. As causas são depois identificadas na página de Erros.

Histórico de Amortizações/ Depreciações

Poderá consultar o historial de cada ativo, no que diz respeito às depreciações fiscais e depreciações contabilísticas. Poderá ainda consultar o historial referente às reavaliações, às imparidades e às revalorizações.



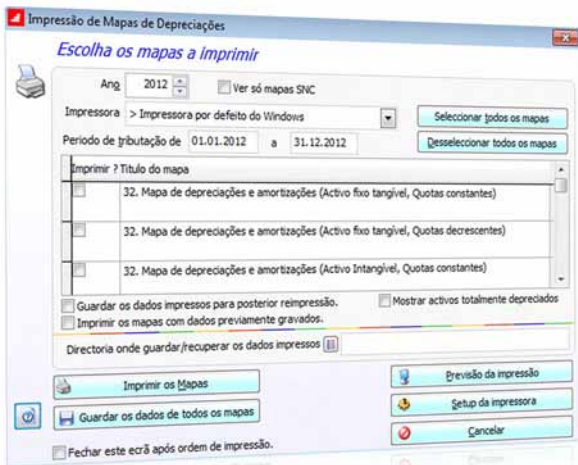
A partir da própria ficha do ativo, pode visualizar todo o histórico dos movimentos de depreciações.

Impressão dos Mapas Oficiais de Depreciações

Pode imprimir os mapas um a um, todos de seguida e/ou guardá-los na Base de dados. Antes de imprimir ou guardar pode observá-los no ecrã.



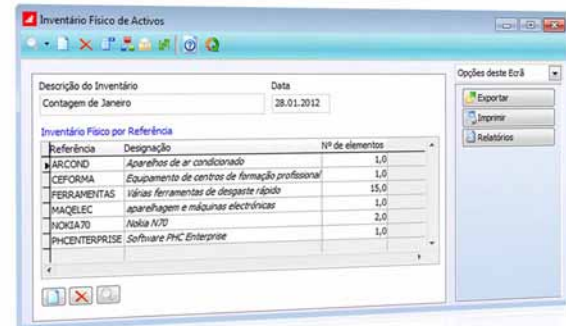
Os mapas oficiais impressos pelo módulo Imobilizado, são aceites pelas finanças.



Apenas com um clique, seleccionam os mapas a imprimir ou visualizar.

Inventário Físico de Ativos

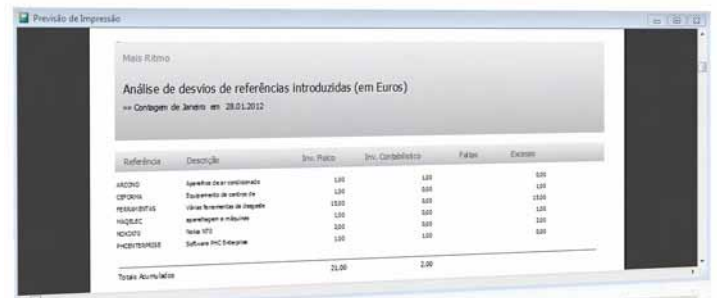
Pode elaborar a qualquer momento o inventário físico dos ativos guardando as referências e respetivas designações, os valores contados e a data. Pode imprimir um IDU com a contagem efetuada aos ativos.



O campo Referência tem procura incremental. Assim, ao digitar o início de cada referência, este campo e a designação são automaticamente atualizados.

Análise de Desvios de Referências Introduzidas

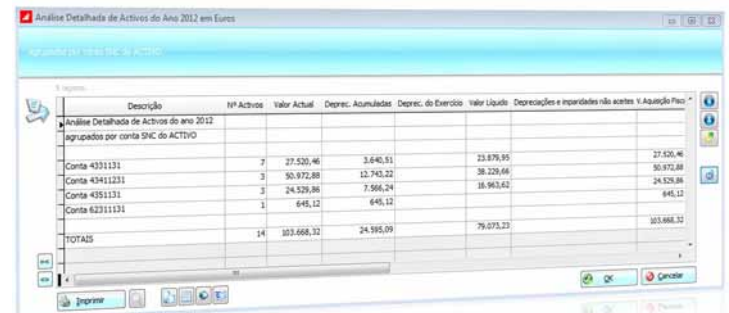
A conferência dos ativos contados e dos existentes em registo na ficha de cada ativo é efetuada de forma automática através do Relatório de Faltas e Excessos.



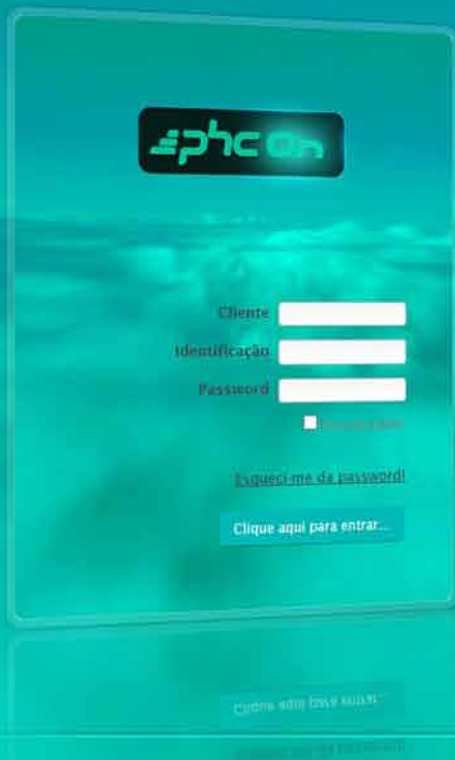
Análise de desvios de referências introduzidas.

Análise Detalhada de Ativos

Pode obter várias análises de totais, desde totais contabilísticos a totais em imobilizado, por grupo de ativos ou de todo o património.



No mesmo ecrã pode analisar qual o valor actual e qual o valor líquido de um ativo.

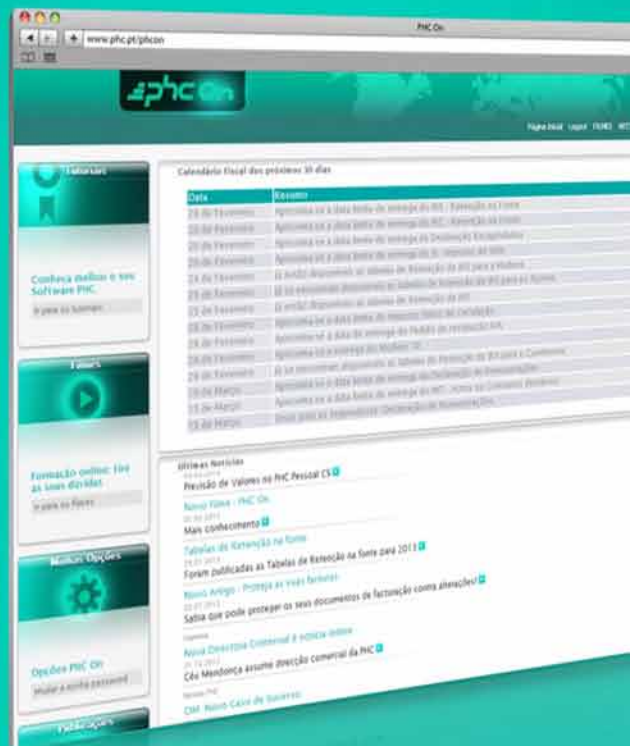


FILMES . FORMAÇÃO . DOWNLOADS . NOTÍCIAS . E MUITO MAIS

Com o **PHC On** tem o seu sistema PHC CS completamente atualizado durante o espaço de um ano. Além disso acede a funcionalidades exclusivas e a conteúdos dedicados, como por exemplo o acesso exclusivo ao portal **on.phc.pt**.

Neste portal tem acesso, 24 horas por dia, a filmes de autoformação sobre a utilização do PHC CS, informações de cada nova versão, notícias, novidades, a newsletter semanal iDirecto, a revista Directo PHC, entre outros. Tudo para o ajudar a tirar o máximo partido do seu investimento em Software PHC.

MAIS INFORMAÇÃO
phc.pt/phcon



BUSINESS
AT SPEED **PHC**



+134.000
CLIENTES

{ CS

+420
PARCEIROS

+130
Colaboradores

**PHC[®]
FX** } **+1.000**
UTILIZADORES

Faturação
2012

» 6,5
milhões de euros

Oportunidade x Capacidade x Velocidade = Sucesso no Negócio



Para saber tudo sobre a PHC, subscreva a "iDirecto"
no sítio da internet em www.phc.pt/idirecto